

**Mål och placeringsinriktning**

**Mål**

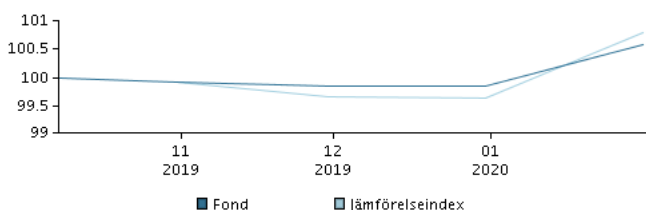
Fondens målsättning är att uppnå en högre avkastning än jämförelseindex. Andelsklassen är ackumulerande.

**Placeringsinriktning**

Fonden investerar företrädesvis i företagsobligationer utgivna av företag inom OECD som kännetecknas av en hållbarhetsprofil vad avser miljö (inklusive klimatförändringar och CO2-utsläpp), sociala förhållanden och ägarstyrning som antingen är stark eller utvecklas i positiv riktning. Minst två-tredjedelar av nettoförmögenheten investeras i obligationer som handlas på reglerade marknader, utgivna i OECD-länder av företag som lever upp till internationella principer för hållbara investeringar och som inte har aktiviteter inom vissa på förhand definierade sektorer såsom kontroversiella vapen, alkohol och pornografi. Fondens totala modifierade duration, inklusive eventuella kontanter, skall ligga inom intervallet 0 till durationen för jämförelseindex plus två år. Den genomsnittliga löptiden visar bland annat kursrisken på de obligationer som fonden investerar i. Kortare löptid innebär att obligationerna är mer kursstabila om det förekommer ändringar i ränteutvecklingen. Minst 90% av fondens totala NAV-värde skall vara denominerat i EUR eller säkrat i EUR. Genom en aktiv förvaltning väljer förvaltningsteamet värdepapper som man anser har attraktiva avkastningsmöjligheter. Det förväntas att fondens innehav och därmed avkastning kommer att avvika signifikant från benchmark. Fonden kan använda derivatinstrument för säkring och för en effektiv portföljförvaltning, men även för investeringsändamål.

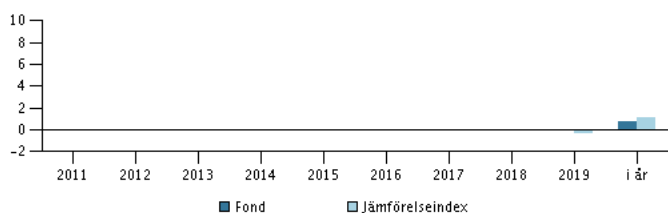
Rekommendation: Denna fond är möjligtvis inte lämpad för investerare som planerar att avyttra sina fondandelar inom 3 år.

**Avkastning för perioden: 08.10.2019 - 31.01.2020**



Grafen visar avkastningsutvecklingen för de senaste 5 åren, eller sedan start om fonden inte har 5 års historik. Historisk avkastning är ingen garanti för framtida avkastning.

**Årlig avkastning per 31.01.2020, %**



**Årlig avkastning per 31.01.2020**

	2015	2016	2017	2018	2019	i år
Fond, %					-0,2	0,7
Jämförelseindex, %					-0,3	1,2

**Avkastning per 31.01.2020**

	1 mån.	3 mån.	1 år	3 år	start
Fond, %	0,7	0,7			0,6
Jämförelseindex, %	1,2	0,9			0,9

**Avgifter**

Årlig avgift	0,53%
Max insättningsavgift	2,00%
Max uttagsavgift	0,00%

Prestationer baseras på avkastning från Danske Invest, en division av Danske Bank A/S, enbart i informations syfte. Före alla investeringsbeslut rekommenderas du att ta del av den senaste informationsbroschyren samt basfakta för investerare som finns tillgänglig på vår hemsida. Kontakta alltid din investeringsrådgivare innan investeringsbeslut utifrån materialet. Historisk avkastning är ingen garanti för framtida avkastning.

Senast uppdaterad 2020-02-19

**Rådgivare**



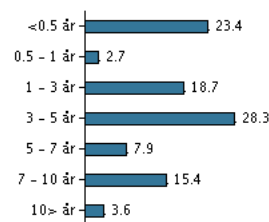
**Namn:**  
Andreas Dankel & team  
Danske Bank Asset Management  
**Titel:**  
Chief Portfolio Manager  
**Bakgrund:**  
M.Sc.  
**Antal års erfarenhet:**  
23

**10 största innehaven per 30.12.2019 \*)**

Investering	%
Deutsch Bahn Fin Frn Perp/Call	5,4%
Baseload Capital Frn 22/03-2019/2023	5,1%
Dnb Bank Asa 15/Perp Adj Usd C Hybrid	5,0%
2,5 Dev Bank Japan 18/10-2017/2022	4,9%
Wcncl 4 1/4 12/01/28	4,0%
Metlife Inc Frn Perp/Call	3,6%
3,125 Microsoft Corp 6/12-2013/2028	3,4%
2,375 Toyota Motor Credit 1/2-2013/2023	2,9%
2,625 Dong Energy A/S 19/9-2012/2022	2,9%
0 Vestas Wind Systems 11/3-2015/2022	2,9%

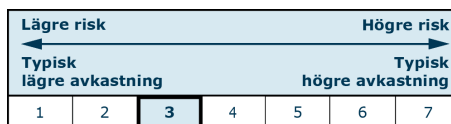
\*) Vänligen observera att samtliga innehav är fördröjda med 1 månad.

**Investeringsfördelning: Duration per 30.12.2019, %**



**Riskindikator**

Riskindikatorn visar sambandet mellan risk och avkastningsmöjligheter för fonden.



**Fondfakta**

ISIN	LU2019293690
Jmf-index	Bloomberg Barclays Global Aggregate Corporate Total Return Index (hedged into EUR)
Hemsida	https://www.danskeinvest.se
Fondens domicil	Luxemburg
Valuta	EUR
NAV-kurs, 17.02.2020	10,070
Duration, 31.01.2020	4,96
Förräntningstakt, 31.01.2020	1,46
Morningstar Sustainability Rating	★★★★★